

Tartozékok

Nyomó- és szívóoldali szűrők

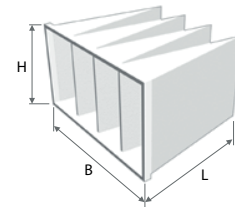
A frisslevegő makrorészecskéinek 99,9%-a kisebb, mint 1 µm. Tömegüket tekintve ezen részecskék a szállópornak a 30%-át teszik ki. Így ha a frisslevegő a köz- és lakóépületekbe jut, ahhoz, hogy biztosítsák a higiéniai szabványoknak megfelelő levegőtisztaságot, M5-F7 osztályú szűrők elegendőek. Az M5 típusú szűrők az elszívott levegő szűrésére szolgál a légkezelőkben. A levegőszűrés védi a légkezelő berendezéseit az elpiszkolódástól így növelve annak szervízidejét. Ezért az elpiszkolódott szűrőket megfelelő időközönként cserélni kell, hogy biztosítsa a komfort körülményeket a helyiségben és hogy megóvja a légkezelőt a károsodástól. A szabályozópanelen dióda jelzi a szűrőelhasználást. Általában a szűrőket legalább kétszer egy évben cserélni kell: a fűtési szezon után és ősszel.

Szűrőosztályok és szabványok

A légkezelőkben használt szűrők az EUROVENT 4/9 (EN 779 és EN 1882 szabványok szerint) rendszer alapján vannak osztályozva.

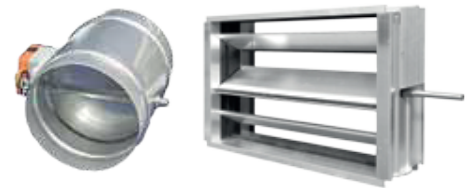
Szűrőtípusok

M5 (standard) vagy F7 (opcionális) osztályú szűrők befűjt levegő szűrésére használhatók. Nagyon kompakt, de megkülönböztethetően nagy szűrőfelülettel rendelkeznek. A nagy szűrőfelület hosszabb élettartamot és alacsony nyomásesést biztosít (az alacsony nyomásesés csökkenti az energiafelhasználást). Az ökológiaiilag tiszta anyagok lehetővé teszik, hogy az elpiszkolódott szűrőket égetéssel meg lehessen semmisíteni. A zsákos szűrők nagyobb méretű légkezelőknél használatosak: M5 (vagy F7) típusok a légkezelők szívó- és nyomóoldalára.



Motoros pillangószelepek és zsaluk

A légkezelő lefagyás elleni védelme vagy más külső tényezők elleni védelem esetén motoros zsaluk használhatók. Befűvő vagy elszívó ventilátorokra szerelhetők. A zsaluk szabályozása az automata szabályozórendszerrel szabályozható.



Légkezelő méret	Pillangószelep vagy zsalu típusa
Domekt R 200 V	SPT-125
Domekt R 250 F	SPT-160
Domekt R 300 V	
Domekt R 400 H/V	
Domekt R 450 V	
Domekt R 400 F	SPT-200
Domekt R 500 H/V	
Domekt R 600 H/U	
Domekt R 500 V	SPT-250
Domekt R 700 H/V/F	
Domekt R 900 U/H/V	SPT-315

Légkezelő méret	Pillangószelep vagy zsalu típusa
Domekt PP 300 V	SPT-125
Domekt PP 450 V	
Domekt CF 250 V	SPT-125
Domekt CF 250 F	SPT-160
Domekt CF 400 V	
Domekt CF 500 F	SPT-200
Domekt CF 700 V	
Domekt CF 700 H	SPT-250
Domekt CF 900 U/H/V/F	SPT-315

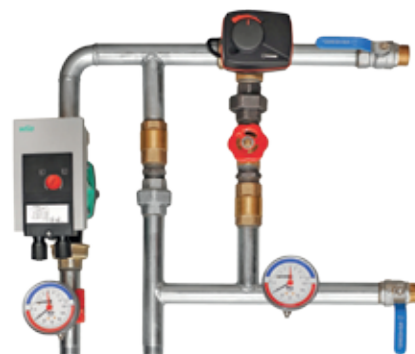
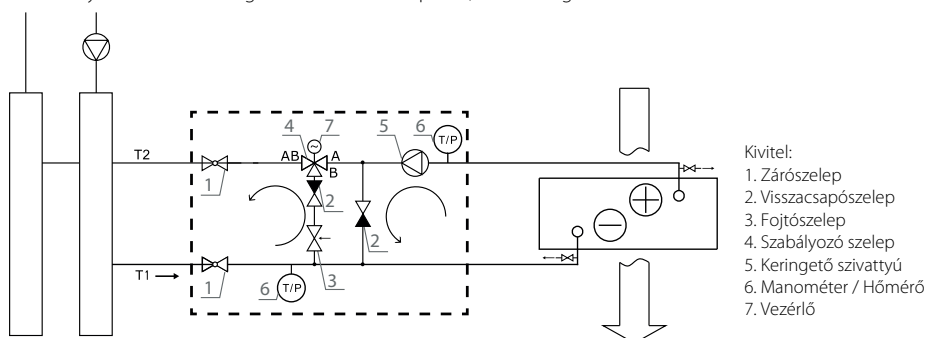
Szabályozórendszer	Zsalumozgató motor
C4, C6	LF230
C3, C5	LF24

Figyelem:

Az LF zsalumozgató rugóvisszatérítéses mozgatómotor.

Szerelvénykészlet

A PPU szerelvénykészletet a vizes fűtőelemek hőteljesítményének kiigazítására használják, vagyis a befűjt levegő hőmérsékletének szabályozására a vízmelegítő melegvizének keverésével és a hővisszanyerő visszakeringtetett vizének felhasználásával. Teljesen összeszerelt szerelvénykészlet minden légkezelő mérethez kapható, ahol melegvizet használnak.



Légkezelő méret	Szelepkészlet típusa
R 200 V R 250 F R 300 V R 400 V R 450 H/V R 600 U	PPU-HW-3R-15-0,4-W1
R 400 F R 500 H/V/U R 600 H R 700 H/V/F R 900 U	PPU-HW-3R-15-0,63-W1

Légkezelő méret	Szelepkészlet típusa
PP 300 V PP 450 V	PPU-HW-3R-15-0,4-W1
CF 250 V/F CF 400 V CF 500 F CF 700 V	PPU-HW-3R-15-0,4-W1*

Légkezelő méret	Szelepkészlet típusa
CF 700 H	PPU-HW-3R-15-0,63-W1*
CF 900	PPU-HW-3R-15-1,0-W2*

* -4°C kültéri hőmérséklet esetén.

Hangcsillapítók

A rendszerben és a környezetben a normális zajszint biztosításához hangcsillapítók használhatók. A körkeresztmetszetű és négyzögletes hangcsillapítók standard méretekben kaphatók.



Légkezelő méret	Hangcsillapító típusa
R 200 V	A/D CD50-125-600 B/C CD50-125-900
R 250 F R 300 V R 400 H/V R 450 V	A/D CD50-160-600 B/C CD50-160-900
R 400 F R 500 U/H R 600 H	A/D CD50-200-600 B/C CD50-200-900
R 500 V R 700 H/V/F	A/D CD50-250-600 B/C CD50-250-900
R 900 U/H/V	A/D CD50-315-900 B/C CD50-315-1200
PP 300 V PP 450 V CF 250 V/F	A/D CD50-125-600 B/C CD50-125-900
CF 400 V	A/D CD50-160-600 B/C CD50-160-900

Légkezelő méret	Hangcsillapító típusa
CF 500 F CF 700 V	A/D CD50-200-600 B/C CD50-200-900
CF 700 H	A/D CD50-250-600 B/C CD50-250-900
CF 900 U/H/V/F	A/D CD50-315-900 B/C CD50-315-1200

CDv-d-h

v – szigetelés vastagsága
 d – csatlakozás átmérője
 h – a hangcsillapító hossza

- A frisslevegő
- B befűjt levegő
- C elszívott levegő
- D elhasznált levegő

Vizes és direkt elpárolgatású hűtők

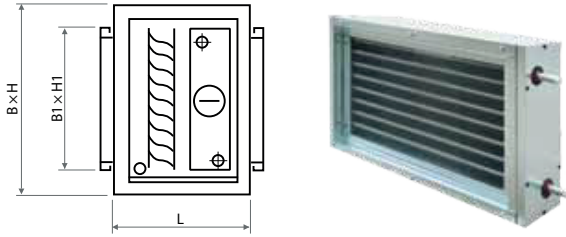
A levegőhűtő szekció a készülék külső részére kerül beépítésre.

A hűtőszekció burkolata megegyezik a készülék burkolatával: horganyzott acéllemez belső 45 mm vastag szigeteléssel. A hűtőszekció csepptálcával és vízzárral van felszerelve.

A hűtésszabályozás a szabályozó automatika része.

Hűtőközeg- R410A, 7/12 vízhőfoklépcső.

Levegőhőmérséklet be/ki - 30/18 °C.



Légkezelő méret	Befújt légmennyiség, m ³ /h	Hűtő típusa	Teljesítmény, kW	Levegőnyomásésés, Pa*	Hűtőközegnyomásésés, kPa	BxHxL, mm	B1xH1, mm	Csőcsatlakozás, "/ mm	Tömeg, kg
R 400 CF 400 PP 450	400	DCF-0,4-3	2,7	16	0,3	600x550x390	300x400	½ / 22	40
		DCW-0,4-3	2,7	34	15,8	505x550x390	300x400	½	33
R 450 R 500 CF 500	500	DCF-0,5-3	3,4	19	0,4	600x550x390	400x300	½ / 22	40
		DCW-0,5-3	3,4	30	29,5	600x550x390	400x300	½	35
R 600	650	DCF-0,7-5	5,3	53	3,9	705x610x390	500x400	½ / 22	46
		DCW-0,7-5	4,4	27	9,9	705x610x390	500x400	½	42
R 700 CF 700	700	DCF-0,7-5	4,7	22	0,4	705x610x390	500x400	½ / 22	49
		DCW-0,7-5	4,7	29	11,2	705x610x390	500x400	½	42
R 900 CF 900	900	DCF-0,9-6	6,1	29	0,7	705x610x390	500x400	½ / 22	49
		DCW-0,9-6	6,0	36	3,7	705x610x390	500x400	¾	45

* csepplévasztóval.

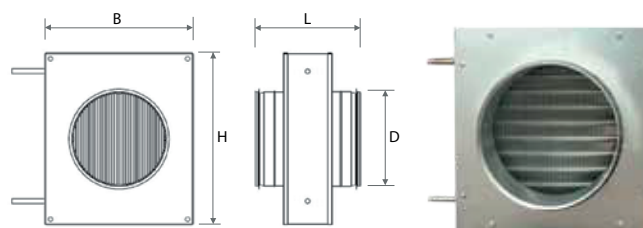
DH csőbe építhető fűtőelem és DHCW hűtőelem

A DOMEKT légkezelők befűjt levegő oldalán használhatók. Ezekhez szintén használni kell a PPU szerelvénykészletet vagy 2-utas szeleppozsgatóval.
A DOMEKT készülékek 0...10 V mozgató szabályozásra elő vannak készítve.

Kivitel:

- Horganyzott acéllemez ház.
- Réz/alumínium hővisszanyerő.
- Kondenzálló burkolat és kondenzvíz elvezetés (csak DHCW készülékek esetén)

Maximális nyomás: 10 bar.
Maximális közeghőmérséklet: 100°C.
Maximális légsebesség: 3 m/s.
Csatlakozás: 1/2"



Befűjt légmennyiség, m ³ /h	Fűtő/hűtő típusa	Levegőhőm. be/ki, °C	Belső közeg, víz	Teljesítmény, kW	Levegő nyomásesés*, Pa	Közeg nyomásvesztés, kPa	BxHxL, mm	ØD, mm	Tömeg, kg
450	DH-125	10/22	60/40	1,8	44	0,4	333x293x152	125	6,15
450	DHCW-125	26/18	7/12	1,4	69	5,6	333x333x164	125	11,13
450	DH-160	10/22	60/40	1,8	44	0,4	333x293x152	160	6,15
450	DHCW-160	26/18	7/12	1,4	69	5,6	333x333x164	160	11,13
900	DH-200	10/22	60/40	3,6	101	1,7	358x318x152	200	7,04
900	DHCW-200	26/18	7/12	3,0	153	26,5	363x363x164	200	12,40
900	DH-250	10/22	60/40	3,6	49	2,3	418x378x152	250	9,30
900	DHCW-250	26/18	7/12	3,1	77	37,6	423x423x164	250	15,37
900	DH-315	10/22	60/40	3,6	20	3,4	468x508x152	315	11,75
900	DHCW-315	26/18	7/12	2,8	33	2,2	557x515x164	315	21,60

Csőbe építhető elektromos fűtő (előfűtő)

A körkeresztmetszetű elektromos csatornafűtők a frisslevegő melegítésére szolgálnak a szellőztető rendszerekhez. A fűtők használhatók a légkezelők fűtő vagy előfűtő funkciójára is. A fűtők beépített szabályozóval vagy anélkül illetve nyomás és áramlásmérő rendszerrel is kaphatók. A fűtők burkolata alumínium bevonatú fémlemez, tömítőgumival, mely a légszűrőrendszer légmentes csatlakoztatására szolgál. A fűtőbetét rozsdamentes acélból készül. Mindegyik fűtőelem két túlhevülés-védelmi termosztáttal rendelkezik. Az automata visszaállítású termosztát túlhevülés esetén 60°C-ig szabályozza a kilépő levegő hőmérsékletet, a kézi visszaállítású termosztát pedig 100°C-on kiold túlhevülés esetén. A kézi visszaállításhoz a termosztát nyomógombja a fűtőelem fedelén található. A fűtőelemen áthaladó légsebesség nem lehet kevesebb, mint 1,5 m/s. Standard működési hőmérséklet -30°C és 0°C között.

Csatornafűtők beépített szabályozóval és áramlásmérővel	Fűtési teljesítmény, kW	Tápfeszültség, V
EHC-125-1,0-1f SI/FC	1,0	1 ~ 230
EHC-160-1,0-1f SI/FC	1,0	1 ~ 230
EHC-160-1,5-1f SI/FC	1,5	1 ~ 230
EHC-160-2,0-1f SI/FC	2,0	1 ~ 230
EHC-200-1,0-1f SI/FC	1,0	1 ~ 230
EHC-200-1,5-1f SI/FC	1,5	1 ~ 230
EHC-200-2,0-1f SI/FC	2,0	1 ~ 230
EHC-250-1,0-1f SI/FC	1,0	1 ~ 230
EHC-250-1,5-1f SI/FC	1,5	1 ~ 230
EHC-250-2,0-1f SI/FC	2,0	1 ~ 230
EHC-250-3,0-1f SI/FC	3,0	1 ~ 230
EHC-315-2,0-1f SI/FC	2,0	1 ~ 230
EHC-315-3,0-1f SI/FC	3,0	1 ~ 230

Elszívóernyők

(csak a Domekt R 200 készülékekhez)



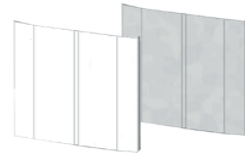
- Fehérre festett kivitel.
- A magasság csak 2,6 cm.



- Kapható változatok:
- Fehérre festett kivitel.
 - Rozsdamentes acél kivitel.

Díszítő panel

(csak a Domekt R 200 készülékekhez)



- Kapható változatok:
- Fehérre festett kivitel.
 - Rozsdamentes acél kivitel.

OSD Légelosztó doboz

(csak Domekt R 200 készülékekhez a légszűrő vízszintes csatlakoztatásához)



- Típusok:
- OSD-200 VE (100 mm)
 - OSD2-200 VE (125 mm)

LD kültéri rác

A befűjt és elszívott légáram különválasztására szolgál.



- Típus:
- LD-125 (fekete vagy fehér)
 - LD-160 (fekete vagy fehér)
 - LD-200 (fekete vagy fehér)

Fokozott légszállítás távvezérléssel (OVR)

Az "OVR" (fokozott légszállítás) funkciót távvezérléssel lehet működtetni egy külső eszközzel. Azután hogy ezt a funkciót aktiválták az aktív készülék mód mellőzése kerül és a készülék az újonnan beállított paraméterekkel működik. Ennek a funkciónak van a legnagyobb prioritása és bármely készülékben működhet, még akkor is ha a készülék le van kapcsolva. Ez a funkció bármely EC motorral ellátott készüléknél lehetséges csak csatlakoztatni kell az egyik érzékelőt a lentebb felsoroltakból.

Típus	Tulajdonságok
DTV500 Nyomáskülönbőségi kapcsoló	Nyomástartomány 50 - 500 Pa Egy átváltó érintkező (NO+NC) 250V AC, 1A IP54 védettségi osztály
PIR180 Mozgásérzékelő	Érzékelési szög 180° Max. hatótávolság 12 m IP44 védettségi osztály
RTT Falra szerelhető hőm. érzékelő	Tápfeszültség: 24V AC/DC Hőmérséklet mérési tartomány 0 - 50°C Egy átváltó érintkező (NO+NC) 250V AC, 2A IP30 védettségi osztály
RTH Falra szerelhető páratartalomérzékelő	Tápfeszültség: 24V AC/DC Relatív páratartalom mérési tartomány 0 - 100% Egy átváltó érintkező (NO+NC) 250V AC, 2A IP30 védettségi osztály
DTH Csöbe építhető páratartalomérzékelő	Tápfeszültség: 24V AC/DC Relatív páratartalom mérési tartomány 0 - 100% Egy átváltó érintkező (NO+NC) 250V AC, 2A IP54 védettségi osztály
RTC Falra szerelhető CO ₂ érzékelő	Tápfeszültség: 24V AC/DC CO ₂ mérési tartomány 0 - 2000 ppm Egy átváltó érintkező (NO+NC) 250V AC, 2A IP30 védettségi osztály
DTC Csöbe építhető CO ₂ érzékelő	Tápfeszültség: 24V AC/DC CO ₂ mérési tartomány 0 - 2000 ppm Egy átváltó érintkező (NO+NC) 250V AC, 2A IP54 védettségi osztály
RTQ Falra szerelhető légminőség érzékelő	Tápfeszültség: 24V AC/DC Levegőminőség mérési tartomány 0 - 2000 ppm Egy átváltó érintkező (NO+NC) 250V AC, 2A IP30 védettségi osztály
DTQ Csöbe építhető légminőség érzékelő	Tápfeszültség: 24V AC/DC Levegőminőség mérési tartomány 0 - 2000 ppm Egy átváltó érintkező (NO+NC) 250V AC, 2A IP54 védettségi osztály

Légkezelő PC szabályozás (PING2) C3/C4 szabályozóhoz



Egy opció melyjel a légkezelőket számítógépen keresztül lehet irányítani és szabályozni, ha az számítógépes hálózatra vagy az internetre van kötve.

A PING2 hálózati modulal a légkezelők számítógépes hálózatra (Ethernet) vagy más típusú hálózatra (RS-485) köthetők.

Levegőminőség szabályozás (AQ)

Az AQ szellőztetési intenzitás szabályozás funkció külső érzékelőjelen keresztül történik. Szellőztetési intenzitás korrigálást biztosít, a megnövekedett CO₂ szintnek, páratartalomnak stb. megfelelően. Különböző AQ funkció választható az érzékelő típusának megfelelően, ezért a készülék intenzitásának szabályozása ez alapján történik. A felhasználó bármikor aktiválhatja ezt a funkciót a szükségletnek megfelelően és ellenőrizheti a helyiség levegőjének minőségét a szabályozópanelen. Ez a funkció bármely EC motorral ellátott készüléknél lehetséges csak csatlakoztatni kell az egyik érzékelőt a lentebb felsoroltakból.

Típus	Tulajdonságok
RST Falra szerelhető hőmérsékletérzékelő	Tápfeszültség: 24V AC/DC Hőmérséklet mérési tartomány 0 - 50°C Kimenő jel: 0...10V DC IP30 védettségi osztály
RSH Falra szerelhető páratartalomérzékelő	Tápfeszültség: 24V AC/DC Relatív páratartalom mérési tartomány 0 - 100% Kimenő jel: 0...10V DC IP30 védettségi osztály
DSH Csöbe építhető páratartalomérzékelő	Tápfeszültség: 24V AC/DC Relatív páratartalom mérési tartomány 0 - 100% Kimenő jel: 0...10V DC IP54 védettségi osztály
RSC Falra szerelhető CO ₂ érzékelő	Tápfeszültség: 24V AC/DC CO ₂ mérési tartomány 0 - 2000 ppm Kimenő jel: 0...10V DC IP30 védettségi osztály
DSC Csöbe építhető CO ₂ érzékelő	Tápfeszültség: 24V AC/DC CO ₂ mérési tartomány 0 - 2000 ppm Kimenő jel: 0...10V DC IP54 védettségi osztály
RSQ Falra szerelhető légminőség érzékelő	Tápfeszültség: 24V AC/DC Levegőminőség mérési tartomány 0 - 2000 ppm Kimenő jel: 0...10V DC IP30 védettségi osztály
DSQ Csöbe építhető légminőség érzékelő	Tápfeszültség: 24V AC/DC Levegőminőség mérési tartomány 0 - 2000 ppm Kimenő jel: 0...10V DC IP54 védettségi osztály

Változtatható légmennyiség szabályozás (VAV) (C3/C5)



A készülék a különböző helyiségek szellőztetési feltételeinek megfelelően fújja be és szívja el az adott légmennyiséget. A gyakran változó szellőztetési szükségletre tekintettel ez a légmennyiség karbantartó mód feltűnő módon csökkenti a légkezelő üzemeltetési költségét.

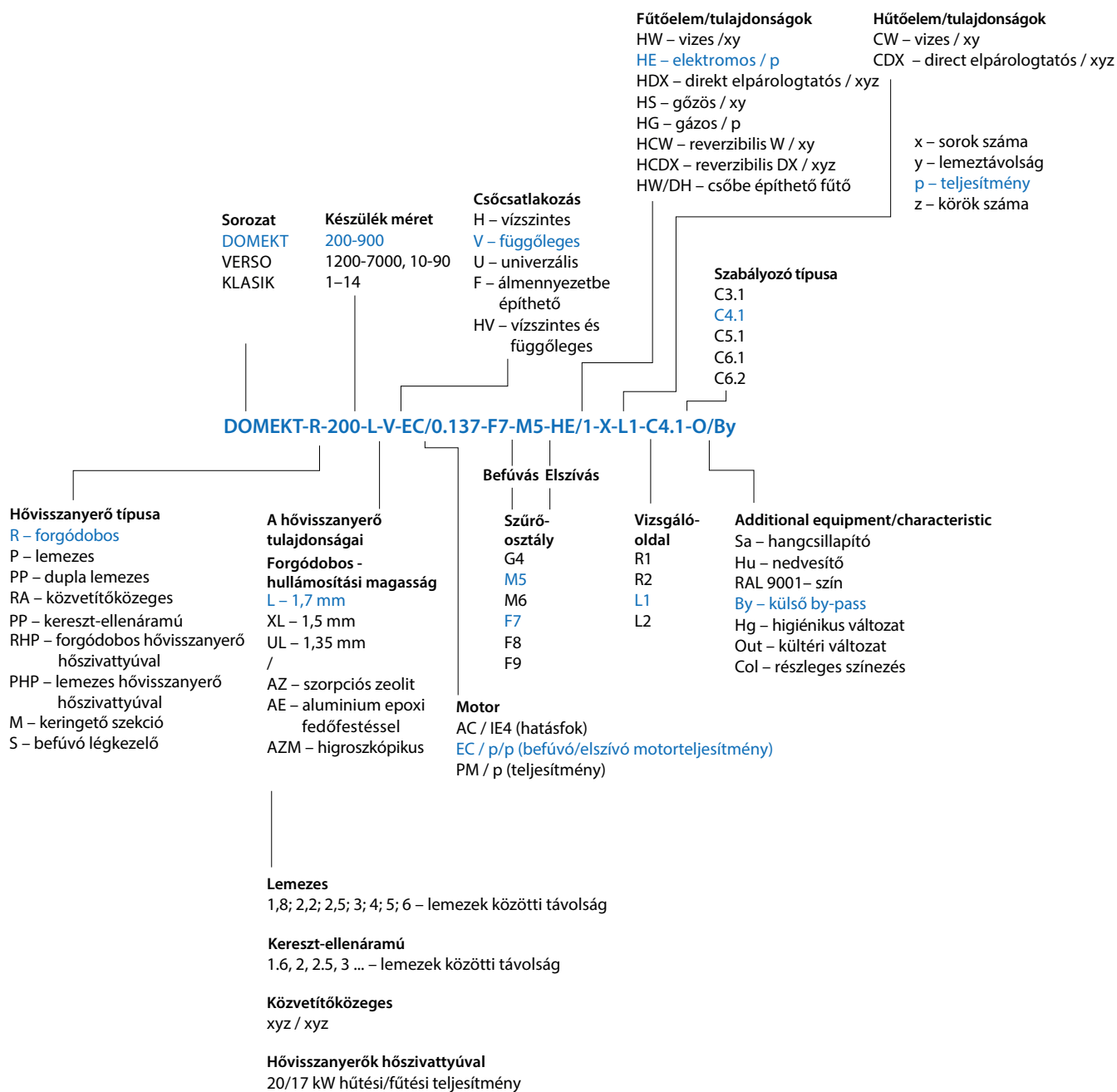
A VAV funkció az EC motorral ellátott készülékeknél lehetséges.

A légkezelők elektromos bekötése

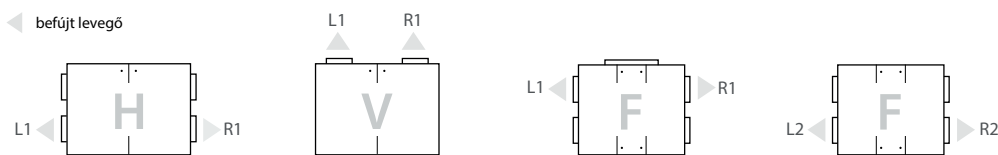
Amikor a légkezelő telepítve van, a felhasználónak csak egyszerűen az elektromos hálózatra kell csatlakoztatnia azt és telepíteni egy hőmérsékletérzékelőt a befűjt légcsonnába, és szükség esetén meghosszabbítani a vezérlőpanel csatlakozó kábelét. A melegvizes légfűtővel ellátott készülékek extra csatlakozó kábelrel vannak ellátva a meleg levegő zsalu motorhoz, a szivattyúhoz és a zsalumozgató motorhoz. Ha a légkezelő tápfeszültsége 230V; 50 Hz, akkor a megfelelő teljesítményű földelt aljzatot kell telepíteni. Ha a feszültség ~400V; 50 Hz, a kábel a tápfeszültség kábele a főkapcsolóhoz csatlakozik, mely a készülék külső falán található. A különböző típusú légkezelőkhöz szükséges tápkábel típusok a következő táblázatban találhatóak:

Légkezelő típusa	A tápfeszültség kábel típusa	Légkezelő típusa	A tápfeszültség kábel típusa	Szabályozó panel	A szabályozópanel csatlakozókábele (10 m)
R 200	3×1,5 mm ²	PP 300	3×1,5 mm ²	C6.1, C6.2, C5.1, C4.1, C3.1	4×0,22 mm ²
R 250		PP 450			
R 300		3×1,5 mm ²			
R 400					
R 450					
R 500					
R 600					
R 700					
R 900 W	5×1,5 mm ²				
R 900 E		CF 900 E			

Készülék jelölés és rendelési példa



Vizsgáló oldal:



A vizsgáló oldalt a befűjt levegő iránya határozza meg, a készülékkel szemben állva.